

Spielregeln im Funpark Westendorf Hausordnung Mappe

Liebe Gäste, wir sind bemüht Ihnen einen angenehmen und reibungslosen Aufenthalt bei uns zu bieten.

Folgenden Punkten sollten Sie besondere Aufmerksamkeit schenken:

Der Gruppenleiter übernimmt für das Haus, die Reinigung, den respektvollen Umgang mit Nachbarn und Personen auf dem Gelände, Musikanlagen und zur Verfügung gestellten Sportgeräten, wie Tischtennisschläger und Bälle, sowie für den übergebenen Getränkestand die Verantwortung.

Wenn die Außenanlage nicht mehr benützt wird, bitte aufräumen und die Sportgeräte, sowie Sonnenschirme an die vorgesehenen Plätze zurückstellen.

Das Haus darf nur mit sauberen Schuhen oder Hausschuhen betreten werden. Schischuhe, Wanderschuhe. Sportschuhe o.ä. sind im Schuhraum zu lagern.

Auf dem Gelände befindet sich auch ein Privathaus, ein Büro und eine Änderungs-Schneiderei.

Entsprechend kommen auch Personen zum Haus, wir bitten um einen emphatischen und respektvollen Umgang.

Den Anweisungen des Hauseigentümers betreffend dem Haus ist Folge zu leisten.

Bitte keine Getränke und Speisen in den Zimmern konsumieren!

Bitte keine eigenen Musikanlagen mitnehmen oder betreiben

Ab 22.30 bitte im Haus auf Zimmerlautstärke herunterfahren

Für Beschädigungen beschreiben der Zimmer oder extra Reinigung wird ein Betrag **ab** 100.- eingehoben.

Bitte notieren Sie allfällige Schäden im Haus und bei den Sportanlagen am Anreisetag und teilen Sie mir dies mit.

Für die Begleitung der Gruppe müssen mindestens 2 Personen ab 30 Jahren während des Aufenthaltes anwesend und verantwortlich sein!

Für Anrufe während des Aufenthaltes zum Jugendgästehaus bitte die Telefonnummer: +43 5334 30203 verwenden.

Ich wünsche Ihnen einen Aufenthalt mit viel Freude bei uns, bitte kontaktieren Sie mich jederzeit bei offenen Fragen. Rupert Schipflinger +43 5334 6460, oder sms an +43 664 1209042

Aktivitäten und Sport

Tourismusbüro Westendorf	+43 5 750 72300
Sport Ossi, Outdooraktivitäten in Kramsach, Klettern, Raften...	+43 664 2330 321
Bogensport Kirchberg, Georg Baumann	+43 664 4242 740
Marktgemeinde Hopfgarten Sporthalle Gerhard	+43 5335 2205-85

Wichtige Telefonnummern

Tel.: Feuerwehr 122 Polizei 133 Rettung 144

Dr. Fuchs	6364 Brixen i. Thale	Dorfstr.68	+43 5334 6060
Dr. Brajer	6363 Westendorf	Sennereiweg 8	+43 5334 20820
Krankenhaus	6330 Kufstein	Endach 27	+43 5372 6966-0

Getränke

- Es dürfen keine alkoholische Getränke mitgebracht werden, alle gängigen Getränke gibt es im Jugendgästehaus auf Stand. Sonderregelungen auf Anfrage.

Brandschutz

- Das Rauchen in dem Zimmern und auf dem Balkon ist verboten – Brandgefahr. Das Hantieren mit offener Flamme (Kerzen, Gaskocher etc.) ist nicht gestattet.
- Es ist eine Person bekanntzugeben, die eine Einweisung der Hausbrandschutzanlage erhält.
- Jegliches Hantieren an den Brandschutzvorrichtungen ist verboten und gefährlich!

Musik

- Im Seminarraum, der Sporthalle und der Grillbar sind Musikanlagen vorhanden. AUX Kabel für die Verbindung zur Musikanlage muss selbst mitgebracht werden. Musik muss der Tages- und Nachtzeit angepasst sein, ein Dauerbetrieb ist untersagt. Nach 23:00 Uhr kann an der Grill Bar die Musik eingeschalten bleiben, wenn die Planen und Türen ab 23:00 geschlossen sind und die Nachbarn durch die Lautstärke nicht belästigt werden können.
- Im Seminarraum ist ein Beamer vorhanden. Apple-Adapter muss selber mitgebracht werden.

Abreise, Übergabe Haus

- Bettwäsche abziehen bis 09:00

Hunde

- Hunde sind nach Absprache und vorheriger Vereinbarung erlaubt.

Hausordnung

- Wer die Hausordnung nicht einhält, kann vom Jugendgästehaus verwiesen werden.
- Beanstandungen und Beschwerden sollen an Ort und Stelle behoben werden.

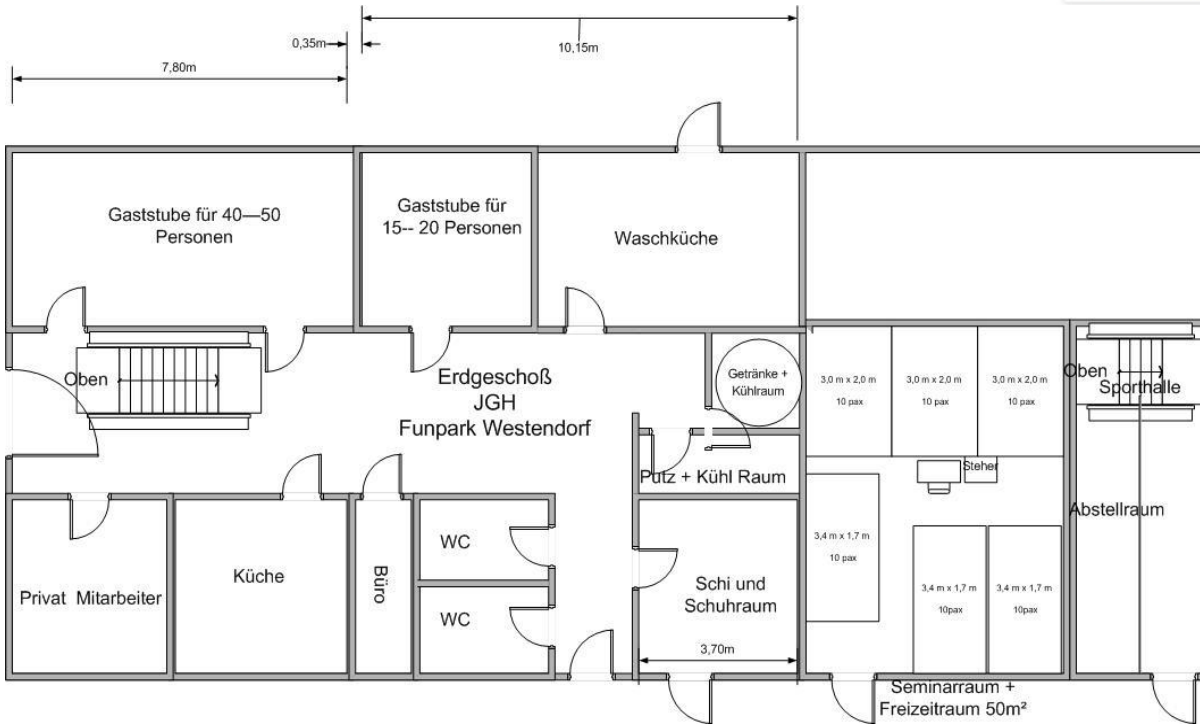
Tischdecken- servieren

- In unserem Jugendgästehaus ist es üblich, dass unser lieben Gäste selbst den Tisch decken und abservieren
- Suppenteller nur für die bestellten Suppen eindecken
- Hauptspeise – flache Teller, Gabel, Messer, Gläser
- Dessertlöffel nur für bestellte Dessert eindecken
- Frühstück:
- kleine Teller, Gläser, Tassen, kleine Löffel, Messer
- Tischabservieren:
- Am Tisch die Teller zusammenstellen,
- Besteck extra -und Essensreste extra
- Geschirr bitte in die Küche bringen und auf die linke Seite abstellen
- Tischplatten reinigen, Wischwasser wird von uns vorbereitet
- 2 Personen pro Tisch räumen ab 😊

Unterschrift Gruppenleiter: _____

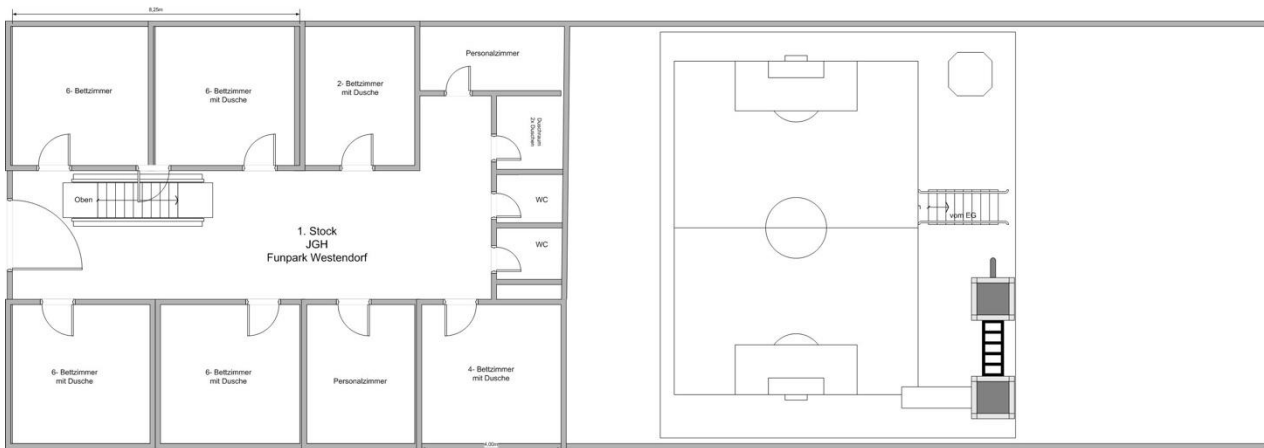
Grundriss Erdgeschoss:

Jugendgästehaus Funpark Westendorf



1. Stock

Inndoor Käfig Fußball
Bouldern Klettern
ca. 170m²

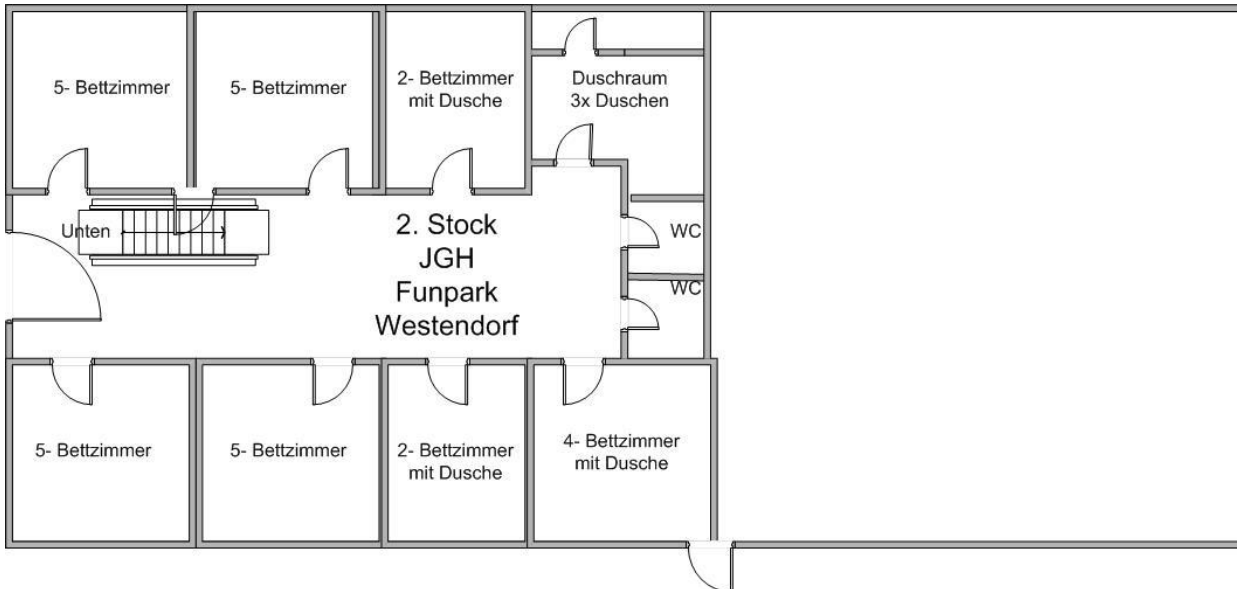


Jugendgästehaus Funpark Westendorf

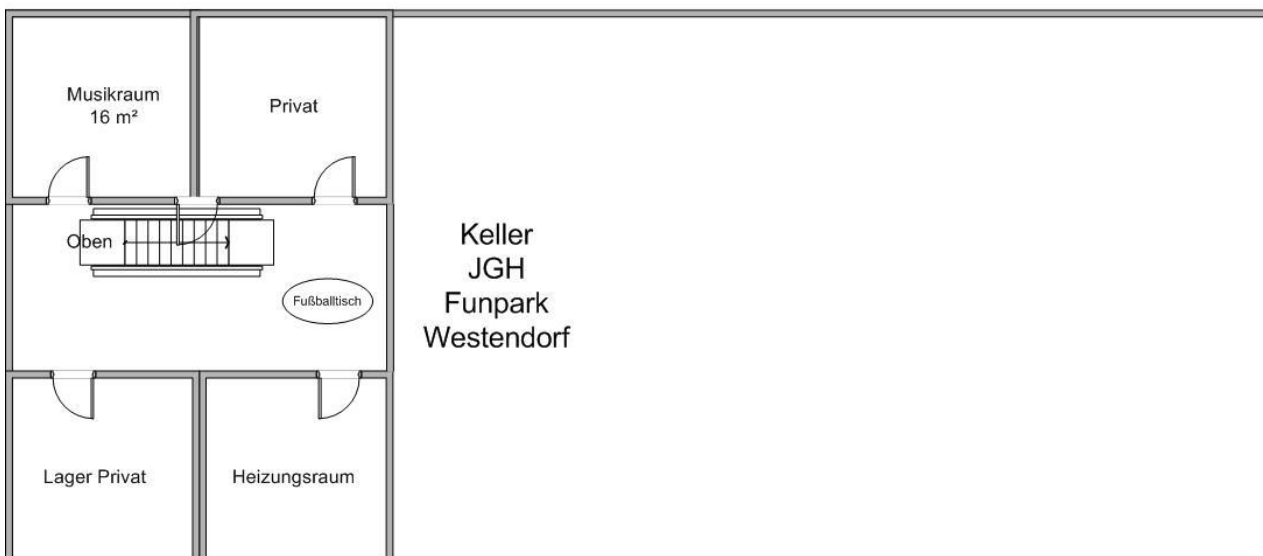
Rupert Schipflinger | Vorderwindau 20 | A-6363 Westendorf

Tel. +43(0)5334-6460 | E-MAIL: info@funparkwestendorf.com | www.jugendherberge-tirol.at

2. Stock



Kellerräume

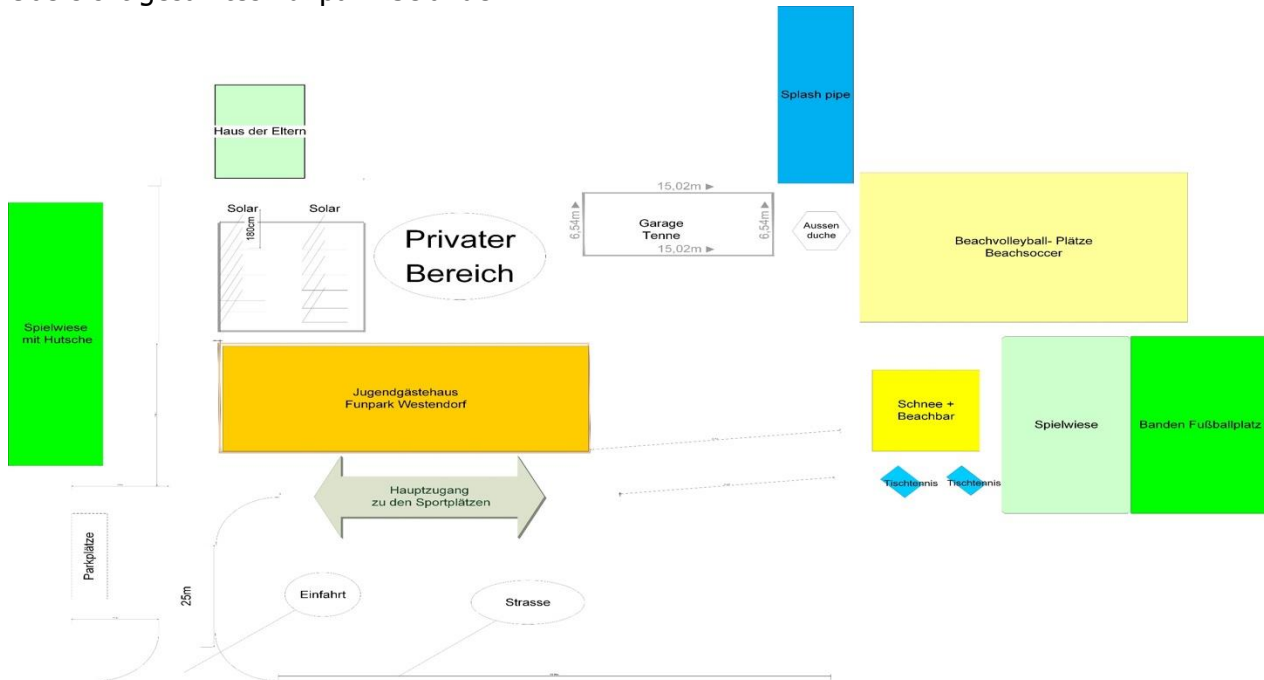


Jugendgästehaus Funpark Westendorf

Rupert Schipflinger | Vorderwindau 20 | A-6363 Westendorf

Tel. +43(0)5334-6460 | E-MAIL: info@funparkwestendorf.com | www.jugendherberge-tirol.at

Übersicht gesamtes Funpark-Gelände



Nachbar Grundstück bitte nicht betreten

- Bitte beachten, dass die Wiese auf der anderen Seite der Straße nicht betreten werden darf



Jugendgästehaus Funpark Westendorf

Rupert Schipflinger | Vorderwindau 20 | A-6363 Westendorf

Tel.+43(0)5334-6460 | E-MAIL: info@funparkwestendorf.com | www.jugendherberge-tirol.at