

Spielregeln im Funpark Westendorf Selbstversorger Mappe

Liebe Gäste, wir sind bemüht Ihnen einen angenehmen und reibungslosen Aufenthalt bei uns zu bieten.

Folgenden Punkten sollten Sie besondere Aufmerksamkeit schenken:

Der Gruppenleiter übernimmt für das Haus, die Reinigung, den respektvollen Umgang mit Nachbarn und Personen auf dem Gelände, Musikanlagen und zur Verfügung gestellten Sportgeräten, wie Tischtennisschläger und Bälle, sowie für den übergebenen Getränkestand die Verantwortung.

Wenn die Außenanlage nicht mehr benützt wird, bitte aufräumen und die Sportgeräte, sowie Sonnenschirme an die vorgesehenen Plätze zurückstellen.

Das Haus darf nur mit sauberen Schuhen oder Hausschuhen betreten werden. Schischuhe, Wanderschuhe. Sportschuhe o.ä. sind im Schuhraum zu lagern.

Auf dem Gelände befindet sich auch ein Privathaus, ein Büro und eine Änderungs-Schneiderei.

Entsprechend kommen auch Personen zum Haus, wir bitten um einen emphatischen und respektvollen Umgang.

Den Anweisungen des Hauseigentümers betreffend dem Haus ist Folge zu leisten.

Bitte keine Getränke und Speisen in den Zimmern konsumieren!

Bitte keine eigenen Musikanlagen mitnehmen oder betreiben

Ab 22.30 bitte im Haus auf Zimmerlautstärke herunterfahren

Für Beschädigungen beschreiben der Zimmer oder extra Reinigung wird ein Betrag **ab** 100.- eingehoben.

Bitte notieren Sie allfällige Schäden im Haus und bei den Sportanlagen am Anreisetag und teilen Sie mir dies mit.

Für die Begleitung der Gruppe müssen mindestens 2 Personen ab 30 Jahren während des Aufenthaltes anwesend und verantwortlich sein!

Für Anrufe während des Aufenthaltes zum Jugendgästehaus bitte die Telefonnummer: +43 5334 30203 verwenden.

Ich wünsche Ihnen einen Aufenthalt mit viel Freude bei uns, bitte kontaktieren Sie mich jederzeit bei offenen Fragen. Rupert Schipflinger +43 5334 6460, oder sms an +43 664 1209042

Jugendgästehaus Funpark Westendorf

Hilfreiche Telefonnummern

Händler - Einkauf - Brötchenservice

Bäckerei Hirzinger - Brixen im Thale Bäckerei liefert morgens vor 7 Uhr von Montag bis Samstag Bestellung auf Band bis 18.00 am Vortag	+43 5334 8102
Metzgerei Knauer Mittwochnachmittag geschlossen	+43 5334 8140
Ischia Früchte (Lieferung Mo Mi Fr)	+43 676 6381563
Sennerei Westendorf Molkerei Mittw. Nachmittag geschl.	+43 5334 6281

Aktivitäten und Sport

Tourismusbüro Westendorf	+43 5 750 72300
Sport Ossi, Outdooraktivitäten in Kramsach, Klettern, Raften...	+43 664 2330 321
Bogensport Kirchberg, Georg Baumann	+43 664 4242 740
Marktgemeinde Hopfgarten Sporthalle Gerhard	+43 5335 2205-85

Wichtige Telefonnummern

Tel.: Feuerwehr 122 Polizei 133 Rettung 144

Dr. Fuchs	6364 Brixen i. Thale	Dorfstr.68	+43 5334 6060
Dr. Brajer	6363 Westendorf	Sennereiweg 8	+43 5334 20820
Krankenhaus	6330 Kufstein	Endach 27	+43 5372 6966-0

Jugendgästehaus Funpark Westendorf

Checklist Selbstversorger (zu unterschreiben)

Gruppenleiter Name:

Adresse:

Handy Nr.:

Verantwortlicher für die tägliche Reinigung

- Das Haus, Küche und die Sanitäreinrichtungen sind täglich zu reinigen.
- Bitte vereinbaren Sie mit mir 3 Termine, um die vereinbarten Hausreinigung auch gemeinsam zu kontrollieren, persönlich oder telefonisch (+43 664 1209042)
- Dies ist eine touristische Vermietung und ich behalte mir vor das Haus jederzeit zu betreten und den Zustand zu kontrollieren
- Küchenreinigung täglich, Boden nass wischen nach jeder Mahlzeit
- tägliche Reinigung Sanitär, Böden, Teppich
- Reinigungsmittel, Staubsauger, Toilettenpapier, Müllsäcke sind von der Gruppe mitzubringen
- Wir empfehlen auch Messer und Küchenkleingeräte mitzunehmen
- Sonnenschirme bei Schlechtwetter und Wind abbauen, Dachfenster schließen

Endreinigung am Abreisetag bis 11:00, 2. Stock bis 10:00 Uhr

Mülltrennen

- laut Einweisung und Erklärung im Müllraum
- der Müll ist vom Gast im Recyclinghof AWZ in Brixen zu entsorgen
- Öffnungszeiten: DI – FR von 8 – 17 Uhr und SA von 8 - 12 Uhr
- Erfolgt die Abreise am Sonntag oder Montag wird automatische eine Entsorgungspauschale verrechnet

Betrieb Küche (siehe auch Video) <https://www.youtube.com/watch?v=7Y9Bq4b-cyk>

- Durchsicht des Kücheninventars – Inventar muss geordnet bei der Abreise hinterlassen werden
- Kippbratpfanne: Thermostat auf Zündstellung, Zündknopf oben schwarzrot gedrückt halten- mit unteren rotweiß Zündknopf zünden
Thermostat auf Zündstellung zurückdrehen dann ausschalten mit Schwarz-weiß Knopf drücken, Zündflamme erlischt.
- Fritöse: Fett bis zur Einkerbung auffüllen. Bei Überhitzung oder zu wenig Fett kann die Sicherung der Fritöse ausgelöst werden! Sicherungsschalter ist hinten mittlerer Knopf sehr festdrücken.
- Gas Raum: Leere Flasche zudrehen, neue öffnen
- Geräte, die durch unsachgemäßer Benützung beschädigt werden müssen ersetzt werden.
- Die Lebensmittel müssen ordnungsgemäß und in den vorgesehenen Räumlichkeiten gelagert werden.
- Es wird empfohlen die Speisen am Tisch einzustellen, Servierplatten sind ausreichend vorhanden. Es gibt Möglichkeiten ein kleines Buffet (z. Bsp. Salatbuffet) an der Durchreiche aufzustellen.

- In den Schlafräumen darf weder gekocht noch gegessen oder Getränke konsumiert werden.
- Gas für Heizstrahler (Grill-Bar) wird extra abgerechnet

Getränke

- Es dürfen keine alkoholische Getränke mitgebracht werden, alle gängigen Getränke gibt es im Jugendgästehaus auf Stand. Sonderregelungen auf Anfrage.

Brandschutz

- Das Rauchen in dem Zimmern und auf dem Balkon ist verboten – Brandgefahr. Das Hantieren mit offener Flamme (Kerzen, Gaskocher etc.) ist nicht gestattet.
- Es ist eine Person bekanntzugeben, die eine Einweisung der Hausbrandschutzanlage erhält.
- Jegliches Hantieren an den Brandschutzvorrichtungen ist verboten und gefährlich!

Musik

- Im Seminarraum, der Sporthalle und der Grillbar sind Musikanlagen vorhanden. AUX Kabel für die Verbindung zur Musikanlage muss selbst mitgebracht werden. Musik muss der Tages- und Nachtzeit angepasst sein, ein Dauerbetrieb ist untersagt. Nach 23:00 Uhr kann an der Grill Bar die Musik eingeschalten bleiben, wenn die Planen und Türen ab 23:00 geschlossen sind und die Nachbarn durch die Lautstärke nicht belästigt werden können.
- Im Seminarraum ist ein Beamer vorhanden. Apple-Adapter muss selber mitgebracht werden.

Abreise, Übergabe Haus

- Bettwäsche abziehen
- Zimmer incl. herausgenommenen Schubladen gereinigt
- Sanitär gereinigt
- Küche: Alle Läden + Kästen gewischt, Kipper im geöffneten Zustand gereinigt, Fritteuse, Backöfen gereinigt.
- Grillplatz und Beachbar gereinigt....
- Besteck und Geschirr von Bar und Haus trennen, poliert rückübergeben
- Alle Böden gewischt, gesaugt

Hunde

- Hunde sind nach Absprache und vorheriger Vereinbarung erlaubt.

Hausordnung

- Wer die Hausordnung nicht einhält, kann vom Jugendgästehaus verwiesen werden.
- Beanstandungen und Beschwerden sollen an Ort und Stelle behoben werden.

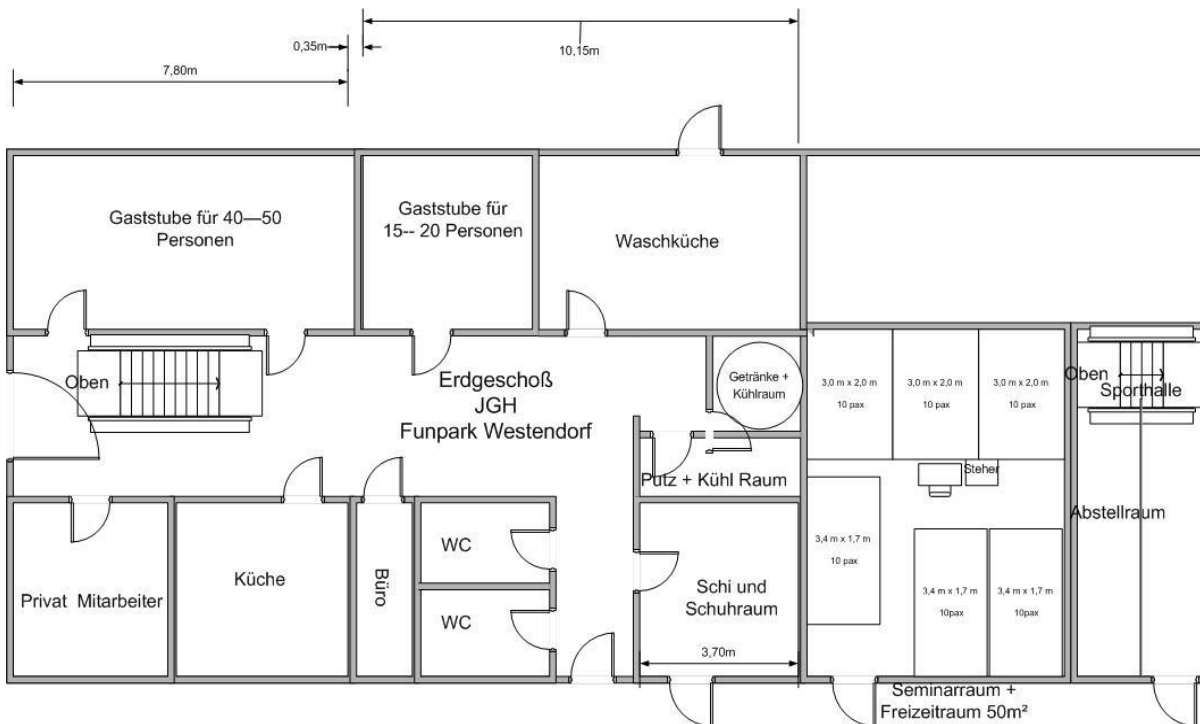
Sollten Sie das Haus nur besengereinigt am Abreisetag hinterlassen ist eine Endreinigungsgebühr von mind. 350,- zu bezahlen.

Starke Verschmutzungen werden zusätzlich in Rechnung gestellt.

Es erfolgt ein täglicher Rundgang vom Hausbesitzer im Jugendgästehaus, um die gesetzlichen Mindestanforderungen an Hygiene und Lebensmittellagerung sicherzustellen. Sollte dies nicht eingehalten werden wird eine externe Sonderreinigung zum schnellstmöglichen Zeitpunkt beauftragt (min 150,-). Die Kosten dafür übernimmt die anwesende Gruppe.

Unterschrift Gruppenleiter: _____

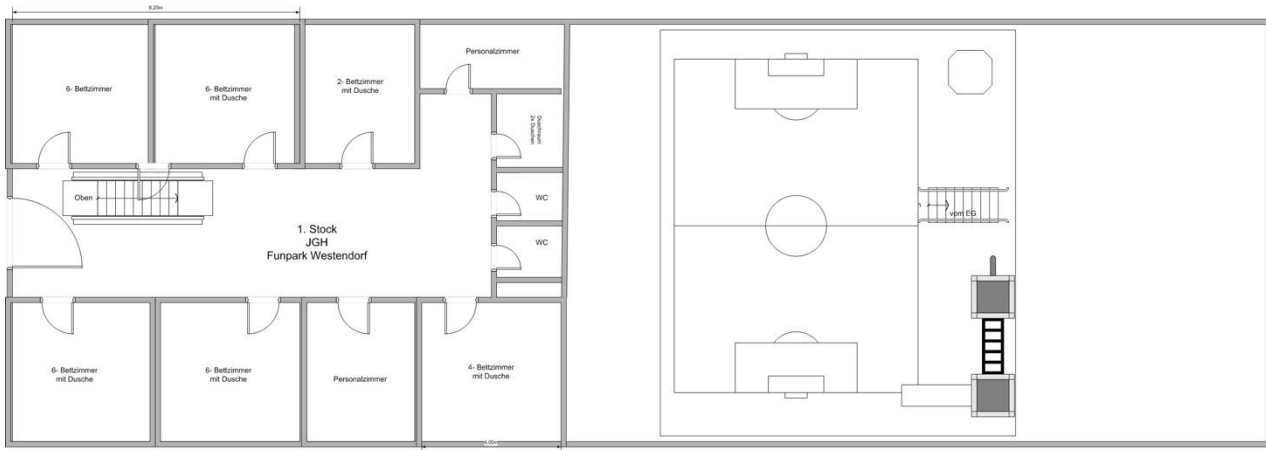
Grundriss Erdgeschoss:



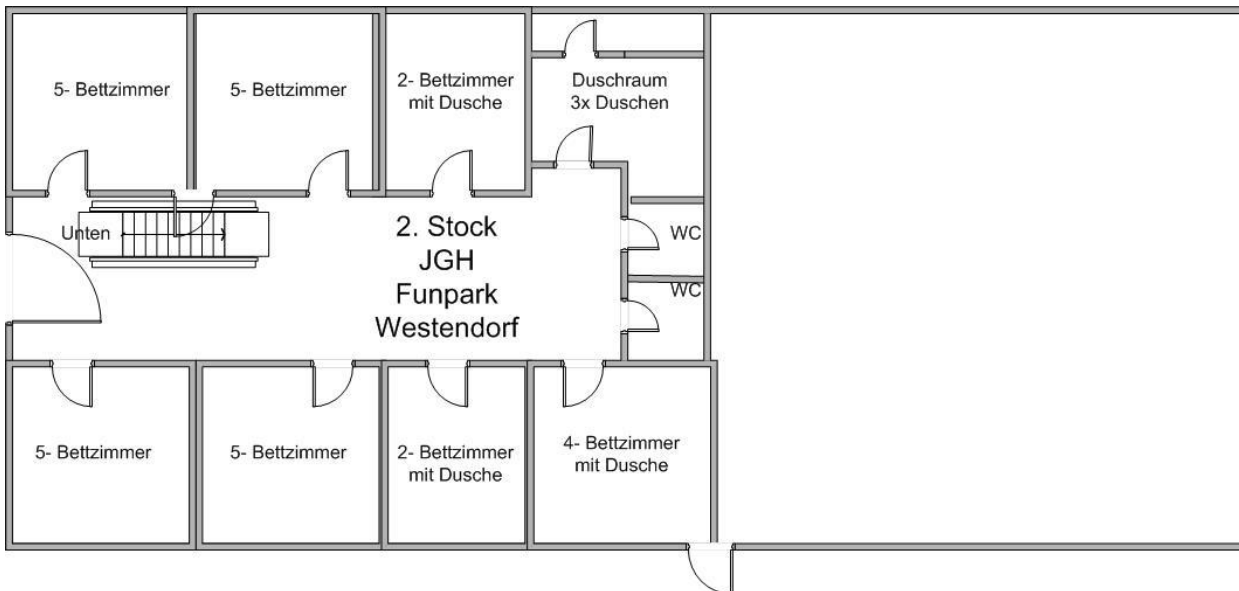
Jugendgästehaus Funpark Westendorf

Rupert Schipflinger | Vorderwindau 20 | A-6363 Westendorf

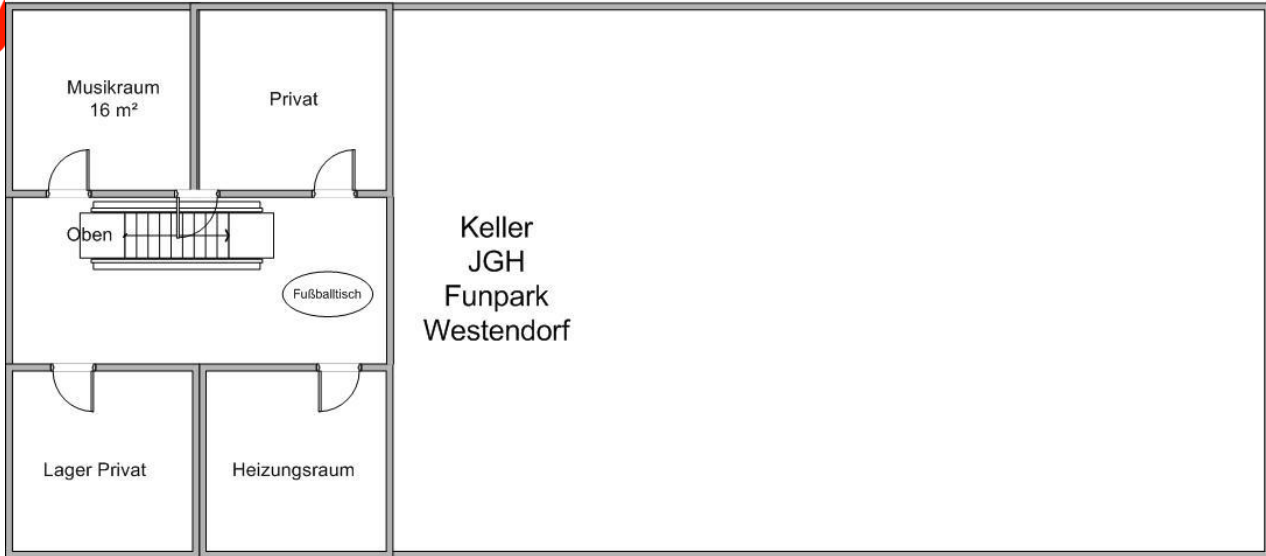
Tel.+43(0)5334-6460 | E-MAIL: info@funparkwestendorf.com | www.jugendherberge-tirol.at



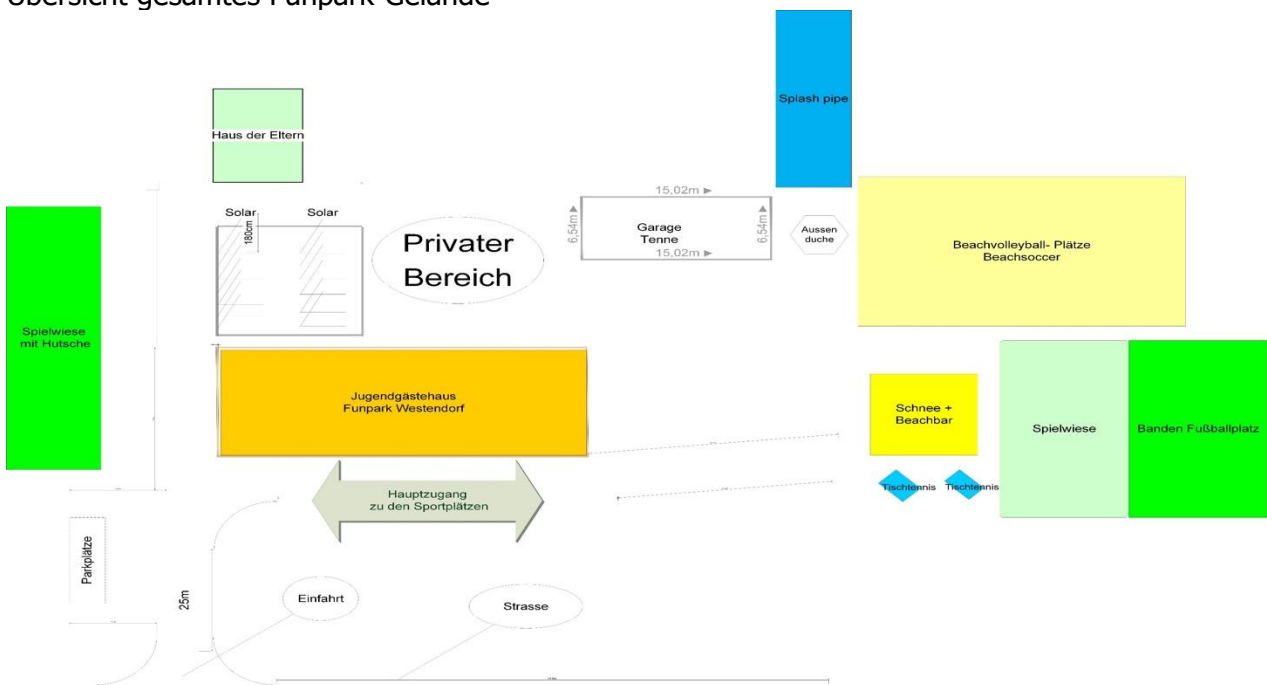
2. Stock



Kellerräume



Übersicht gesamtes Funpark-Gelände

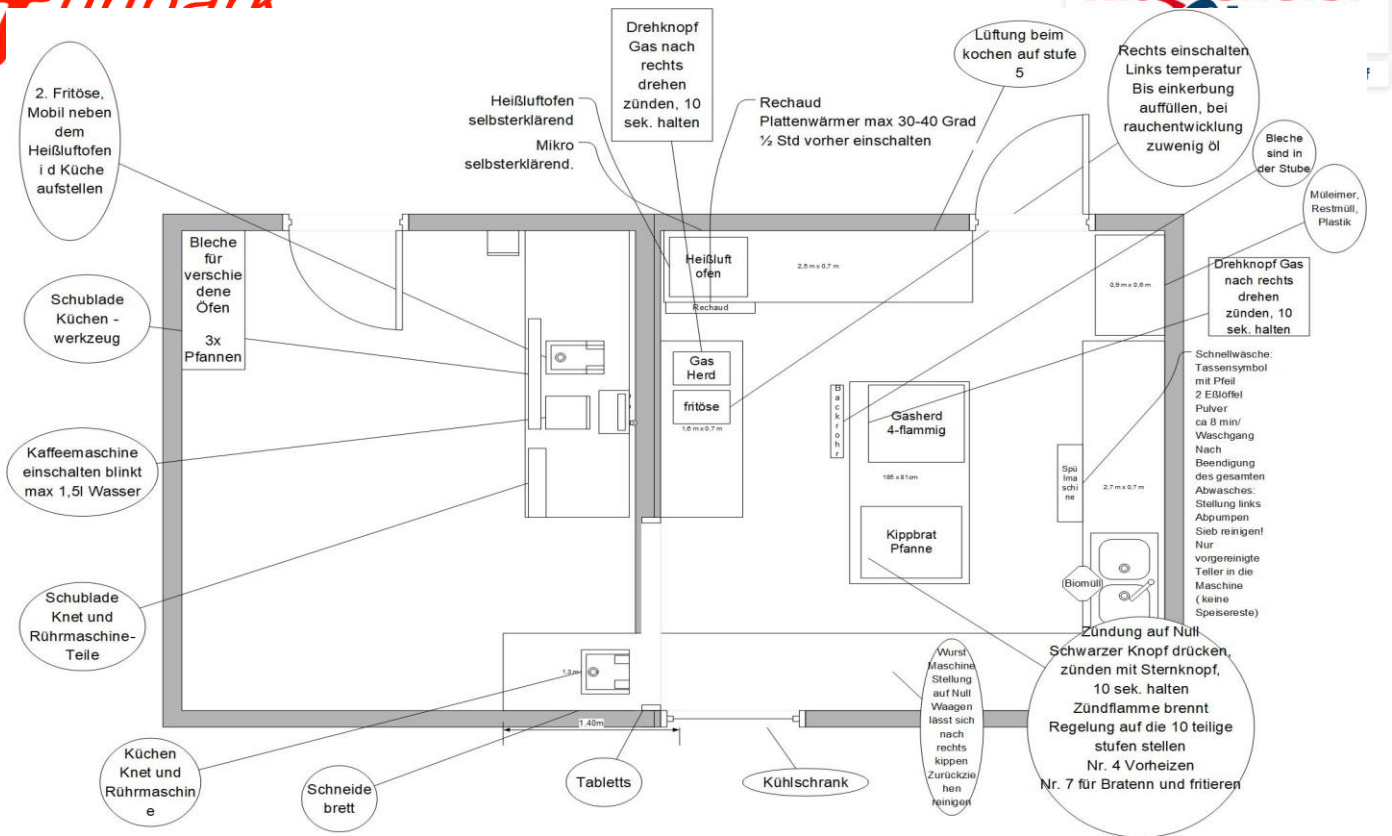


Nachbar Grundstück bitte nicht betreten

Jugendgästehaus Funpark Westendorf

Rupert Schipflinger | Vorderwindau 20 | A-6363 Westendorf
 Tel. +43(0)5334-6460 | E-MAIL: info@funparkwestendorf.com | www.jugendherberge-tirol.at

Übersicht Gastroküche



Die Küche ist ausgestattet mit:

- 5x Gasflammen
- 1 Rational Konvektomaten mit 6 Einschüben
- 1x Kippbratpfanne
- 2x Fritöse
- Mikrowelle
- Schlag- und Rührmaschine
- Raspel und Schneidegeräte
- 2x Miele Gewerbe Spülmaschine Frischwasser
- 3x Kühlschränke
- 2x Tiefkühltruhe
- Geschirr, Pfannen und Töpfe

Die Grill-Bar / Beachbar ist ausgestattet:

- 2x Gas Griller
- 1x Spülmaschine
- 1x Kühlschrank
- Besteck und Geschirr

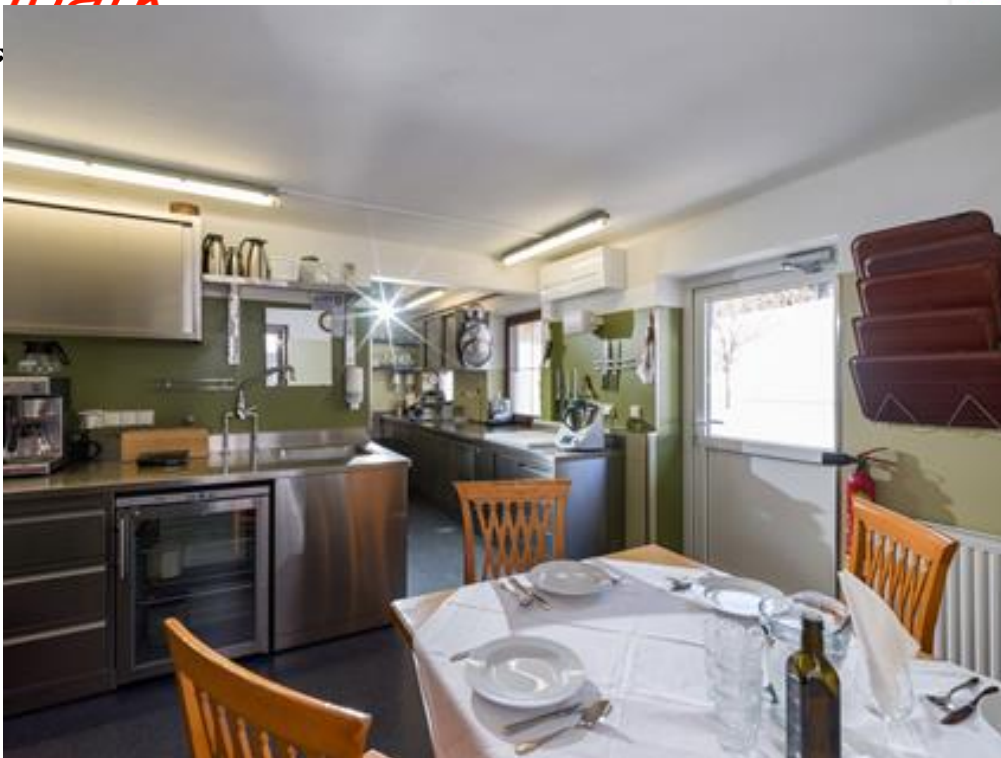
Bilder Küche:



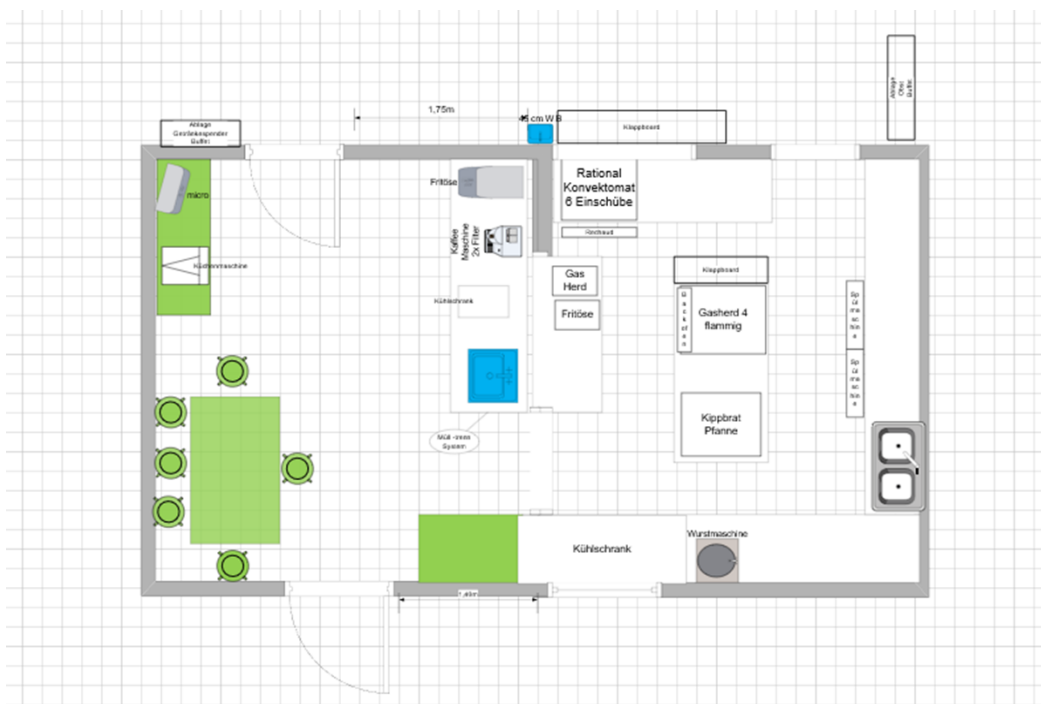
Jugendgästehaus Funpark Westendorf

Rupert Schipflinger | Vorderwindau 20 | A-6363 Westendorf

Tel. +43(0)5334-6460 | E-MAIL: info@funparkwestendorf.com | www.jugendherberge-tirol.at



Übersicht Küche:



Jugendgästehaus Funpark Westendorf

Rupert Schipflinger | Vorderwindau 20 | A-6363 Westendorf
 Tel. +43(0)5334-6460 | E-MAIL: info@funparkwestendorf.com | www.jugendherberge-tirol.at